

به نام خدا

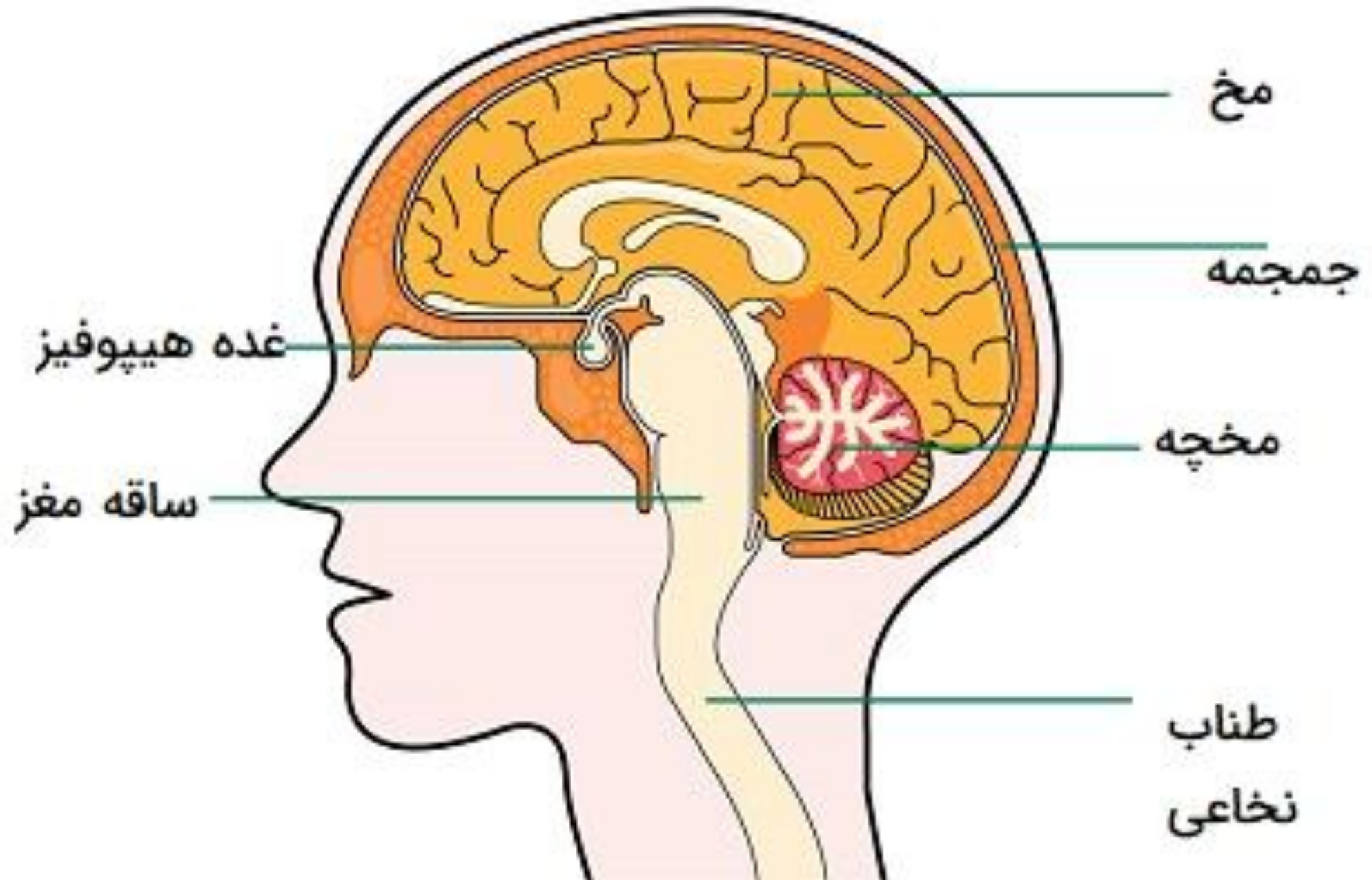
معلم : آقای حق وردی

دانش آموز : محمدرضا سعدی

موضوع : هیپوفیز

هیپوفیز یک غده درون ریز و احتمالاً مهمترین غده درون ریز بدن است و وزن آن حدود ۰/۵ الی ۱/۵ گرم می باشد

محل : زین ترکی (انگلیسی: SELLA TURCICA)  
فرورفتگی ویژه ای است روی رویه بالایی استخوان پروانه ای (اسفنوئید) که غده هیپوفیز را در خود جای می دهد.



این غده شامل دو قسمت است: نوروهیپوفیز یا هیپوفیز  
عصبی و آدنوهیپوفیز یا هیپوفیز غده‌ای.

هورمونهای آدنو هیپوفیز

هورمون رشد: این هورمون توسط سوماتوتروفها ترشح می‌شود. هورمون رشد باعث افزایش متابولیسم سلولهای بدن و رشد طولی و قطری استخوانها و باعث افزایش قد می‌شود.

هورمون پرو لاکتین: این هورمون توسط ماموتروفها ترشح می‌شود و سبب رشد پستانهای حاملگی و ترشح شیر پس از زایمان می‌گردد.

کورتیکوتروپین: این هورمون توسط کورتیکوتروفها ترشح می‌شود و باعث افزایش ترشح هورمونهای مترشحه از قشر غدد فوق کلیوی می‌گردد.

هورمون محرک فولیکول (FSH) و هورمون لوتئینزا (LH) که هر دو توسط گونادوتروفها ترشح می‌شوند.

## نور و هیپوفیز

این بخش عصبی فاقد سلولهای ترشحی است و عمدتاً از آکسون نورونهای تشکیل شده که جسم سلولی آنها در هیپوتالاموس قرار گرفته است. این نورونهای مترشحه دو هورمون به نامهای آنتی دیورتیک هورمون یا وازوپرسین و اکسی توسین و پروتئین حامل برای هر کدام از هورمونها به نام نوروفیزین سنتز می کنند. هورمونهای سنتز شده توسط این نورونها به صورت گرانولهای ترشحی از طریق آکسون به بخش عصبی انتقال می یابد.